



## ส่วนที่ 2 ข้อมูลบุคลากร

### ๑. อัตรากำลัง ประจำปีงบประมาณ ๒๕๖๖

อัตรากำลังของวิทยาลัยเทคนิคภูเก็ต รวมทั้งสิ้น ๑๓๔ คน ประกอบด้วย

ผู้บริหาร	๕ คน
ข้าราชการครูผู้สอน	๘๐ คน
ข้าราชการพลเรือน	๑ คน
พนักงานราชการ	๕ คน
ครูพิเศษสอน	๑๓ คน
ลูกจ้างประจำ	๑ คน
ลูกจ้างชั่วคราว	๒๙ คน

หมายเหตุ

ข้อมูล ณ วันที่ ๑๐ มิถุนายน ๒๕๖๖



## ๒. ทำเนียบคณะผู้บริหาร

### ทำเนียบคณะผู้บริหาร



**นายระวี ดาบทอง**  
ผู้อำนวยการวิทยาลัยเทคนิคภูเก็ต



**นายสุรินทร์ บุญสนอง**  
รองผู้อำนวยการฝ่ายวิชาการ



**นายสุรชัย จันทรนุ่น**  
รองผู้อำนวยการฝ่ายพัฒนาการศึกษา



**นายสุวิทย์ เชยบัวแก้ว**  
รองผู้อำนวยการฝ่ายบริหารทรัพยากร

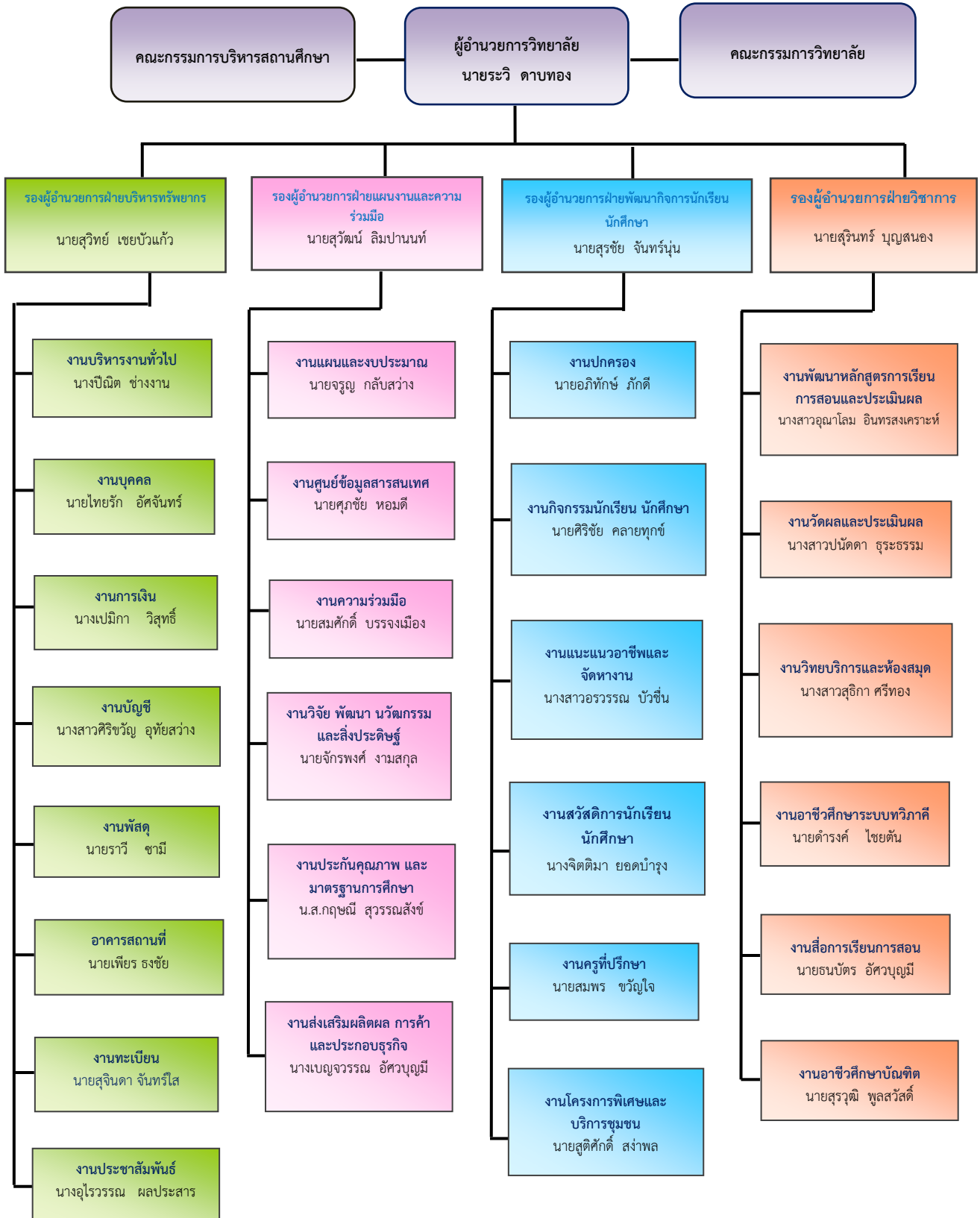


**นายสุวัฒน์ ลิ้มปานนท์**  
รองผู้อำนวยการฝ่ายแผนงานและความร่วมมือ



๓.แผนภูมิบริหารสถานศึกษา

แผนภูมิ โครงสร้างการบริหารสถานศึกษา  
วิทยาลัยเทคนิคภูเก็ต





## ๔. รายชื่อบุคลากรทางการศึกษา ประจำปีการศึกษา ๒๕๖๖

## ๔.๑ ผู้บริหารสถานศึกษา (๕ คน)

ที่	ตำแหน่ง	ชื่อ-สกุล	วุฒิการศึกษา	อันดับ	หมายเลขโทรศัพท์
๑	ผู้อำนวยการวิทยาลัย	นายระวิ ดาบทอง	ศษ.ม. / การบริหารการศึกษา	คศ.๓	๐๘๑-๙๖๓-๕๕๘๘๐
๒	รองฯ ฝ่ายบริหารทรัพยากร	นายสุวัฒน์ ลิ้มปานนท์	ค.อ.ม. / วิศวกรรมเครื่องกล	คศ.๒	๐๘๑-๙๗๘-๙๖๘๑
๓	รองฯ ฝ่ายวิชาการ	นายสุรินทร์ บุญสนอง	ปรด. / วิจัยและพัฒนาการสอนเทคนิคศึกษา	คศ.๓	๐๘๑-๘๙๕๕๔๘๑๕
๔	รองฯ ฝ่ายแผนงานฯ	นายสุวิทย์ เขยบัวแก้ว	ศษ.ม. / การบริหารการศึกษา	คศ.๒	๐๘๑-๕๙๘๗๒๑๘
๕	รองฯ ฝ่ายพัฒนาฯ	นายสุรัชย์ จันทร์นุ่น	ศษ.ม. / การบริหารการศึกษา	คศ.๒	๐๘๑-๑๕๗๔๖๖๕



๔.๒ ข้าราชการครู (๘๐ คน)

ที่	แผนกวิชา	ชื่อ-สกุล	ตำแหน่ง	อันดับ	วุฒิการศึกษา/วิชาเอก	หมายเลขโทรศัพท์
๑	แผนกวิชาสามัญ-สัมพันธ์	นางนันทพร คงสมุทร	ครู	คศ.๓	M.S. / Master of Science (Environmental Science)	๐๘๔-๑๘๗-๘๗๘๙
๒	แผนกวิชาสามัญ-สัมพันธ์	นางสาวกฤษณี สุวรรณสังข์	ครู	คศ.๓	วท.ม. / เทคโนโลยีพอลิเมอร์	๐๘๖-๙๖๗๒๘๖๘
๓	แผนกวิชาสามัญ-สัมพันธ์	นายพิณพงษ์ รัตน์ะ	ครู	คศ.๓	สม. / การจัดการสิ่งแวดล้อมโรงงานอุตสาหกรรม	๐๘๔-๘๔๘-๐๙๗๙
๔	แผนกวิชาสามัญ-สัมพันธ์	นางสาวปนัดดา ชุระธรรม	ครู	คศ.๒	กษ.บ. / วิทยาศาสตร์ทั่วไป	๐๙๘-๖๓๕-๖๓๖๔
๕	แผนกวิชาสามัญ-สัมพันธ์	นางภัสรา ผาสุข	ครู	คศ.๓	ศศ.บ. / สังคมศึกษา	๐๘๙-๔๓๒-๘๕๒๐
๖	แผนกวิชาสามัญ-สัมพันธ์	นายจรรุญ กลัปลสว่าง	ครู	คศ.๒	น.บ.,เนติบัณฑิตไทย(น.บ.ท)/นิติศาสตร์บัณฑิต	๐๘๑-๗๒๐๖๑๔๗
๗	แผนกวิชาสามัญ-สัมพันธ์	นางสาวภาณุมาศ สิ้นธุ	ครู	ครูผู้ช่วย	ศศ.บ. / รัฐศาสตร์	๐๘๒-๕๑๖๐๔๕๑
๘	แผนกวิชาสามัญ-สัมพันธ์	นายมนพ สุดกระโทก	ครู	คศ.๒	วท.บ. / วิทยาศาสตร์การกีฬา	๐๘๔-๑๔๐-๓๒๓๕
๙	แผนกวิชาสามัญ-สัมพันธ์	นางอุไรวรรณ ผลประसार	ครู	คศ.๒	ค.บ. / ภาษาไทย	๐๘๑-๒๗๒-๗๐๘๕
๑๐	แผนกวิชาสามัญ-สัมพันธ์	นางสาวอรรวรรณ บัวชื่น	ครู	ครูผู้ช่วย	ค.บ. / ภาษาไทย	๐๖๒-๐๔๙-๑๑๐๖
๑๑	แผนกวิชาสามัญ-สัมพันธ์	นางปณิต ช่างงาน	ครู	คศ.๒	ศษ.บ. / การวัดและประเมินผลการศึกษา	๐๘๖-๗๙๙๙๗๐๗
๑๒	แผนกวิชาสามัญ-สัมพันธ์	นางสาวกัญฐิกา ท่าข้าม	ครู	ครูผู้ช่วย	วท.บ. / คณิตศาสตร์	๐๙๒-๑๘๕๑๐๑๘
๑๓	แผนกวิชาสามัญ-สัมพันธ์	นางสาวอุณาโลม อินทรสงเคราะห์	ครู	คศ.๓	ค.อ.ม./ การบริหารอาชีวศึกษา	๐๘๙-๖๕๒-๔๓๙๒
๑๔	แผนกวิชาสามัญ-สัมพันธ์	นายณเรศ ชูภักดิ์	ครู	คศ.๓	ศศ.ม. / ศิลปศาสตร์มหาบัณฑิต	๐๖๔-๒๓๕-๔๔๕๙
๑๕	แผนกวิชาสามัญ-สัมพันธ์	นางสาวจรรย์ทิพย์ พงศ์พัฒนาคม	ครู	คศ.๓	ศศ.ม. / ภาษาอังกฤษ	๐๘๙-๖๕๐-๕๙๘๙
๑๖	แผนกวิชาสามัญ-สัมพันธ์	นางจิตติมา ยอดบำรุง	ครู	คศ.๒	ค.บ. / ภาษาอังกฤษธุรกิจ	๐๘๐-๕๔๗-๘๕๕๗
๑๗	แผนกวิชาสามัญ-สัมพันธ์	นางสาวกิตติกา สุขสวัสดิ์	ครู	ครูผู้ช่วย	ค.บ. / ภาษาอังกฤษธุรกิจ	๐๙๒-๓๖๓-๐๓๘๙



ที่	แผนกวิชา	ชื่อ-สกุล	ตำแหน่ง	อันดับ	วุฒิการศึกษา/วิชาเอก	หมายเลขโทรศัพท์
๑๘	แผนกวิชาช่างยนต์	นายสิริวัฒน์ สมสิทธิ์	ครู	คศ.๒	ค.อ.ม. / วิศวกรรมเครื่องกล	๐๘๙-๕๕๘๘-๒๔๒๙
๑๙	แผนกวิชาช่างยนต์	ว่าที่ ร.ต.เสนอ จันทรพิชัย	ครู	คศ.๓	กศ.ม. / การบริหารการศึกษา	๐๘๑-๕๕๗-๒๓๔๙
๒๐	แผนกวิชาช่างยนต์	นายพงษ์ศักดิ์ วิสุทธิ์	ครู	คศ.๒	ค.อ.บ. / วิศวกรรมเครื่องกล	๐๘๑-๘๙๒-๖๙๕๐
๒๑	แผนกวิชาช่างยนต์	นายันทเดช วัฒนบรร	ครู	คศ.๑	ค.อ.บ. / วิศวกรรมเครื่องกล	๐๙๓-๖๐๔๘๘๘๙
๒๒	แผนกวิชาช่างยนต์	นายสุจินดา จันทโรส	ครู	ครูผู้ช่วย	ค.อ.บ. / วิศวกรรมเครื่องกล	๐๘๑-๐๗๗-๘๘๓๕
๒๓	แผนกวิชาช่างยนต์	นายสมศักดิ์ บรรจงเมือง	ครู	ครูผู้ช่วย	อ.ส.บ. / เทคโนโลยีวิศวกรรมเครื่องต้นกำลัง	๐๙๕-๔๒๓๘๔๑๙
๒๔	แผนกวิชาช่างยนต์	นายวีระชาติ จองปิ่นหย่า	ครู	ครูผู้ช่วย	ท.ล.บ. / เทคโนโลยียานยนต์	๐๘๕-๖๒๑-๒๒๗๖
๒๕	แผนกวิชาช่างยนต์	นางสาววิชรภรณ์ มาศจิตต์	ครู	ครูผู้ช่วย	ค.อ.บ. / วิศวกรรมเครื่องกล	๐๙๘-๐๕๐๓๖๑๑
๒๖	แผนกวิชาช่างยนต์	นายศิริชัย คลายทุกข์	ครู	ครูผู้ช่วย	อ.ส.บ. / เทคโนโลยีเครื่องต้นกำลัง	๐๙๓-๕๕๒-๐๙๔๙
๒๗	แผนกวิชาช่างยนต์	นายสัชชา เชาวลิต	ครู	ครูผู้ช่วย	ค.อ.บ. / วิศวกรรมเครื่องกล	๐๘๕-๘๘๗๓๙๗๒
๒๘	แผนกวิชาช่างยนต์	นายสิทธิพงษ์ อธิรัตน์กุล	ครู	ครูผู้ช่วย	ค.อ.บ. / วิศวกรรมเครื่องกล	๐๘๑-๗๙๗๗๐๐๖
๒๙	แผนกวิชาเครื่องกลเรือ	นายบุญฤทธิ์ แก้วส่ง	ครู	ครูผู้ช่วย	วท.บ. / เทคโนโลยีอุตสาหกรรม	๐๘๓-๖๔๙-๓๓๗๘
๓๐	แผนกวิชาช่างกลโรงงาน	นายประวิตร ศรีสมุท	ครู	คศ.๒	ค.อ.ม. / วิศวกรรมอุตสาหกรรม	๐๘๖-๙๔๓-๑๔๔๒
๓๑	แผนกวิชาช่างกลโรงงาน	นายสมชาย กระโหมวงค์	ครู	คศ.๒	ศศ.ม. / สังคมศาสตร์เพื่อการพัฒนา	๐๘๔-๒๙๔-๕๕๕๑
๓๒	แผนกวิชาช่างกลโรงงาน	นายจักรพันธ์ ใจเต็ม	ครู	ครูผู้ช่วย	ค.อ.บ. / วิศวกรรมอุตสาหกรรม	๐๘๕-๕๒๓-๗๒๗๐
๓๓	แผนกวิชาช่างกลโรงงาน	นายณรงค์ศักดิ์ แก้วประเสริฐ	ครู	ครูผู้ช่วย	ค.อ.บ. / วิศวกรรมอุตสาหกรรม	๐๘๗-๔๗๘๗๓๙๑
๓๔	แผนกวิชาช่างกลโรงงาน	นายธนาวุฒิ พรหมโสภา	ครู	ครูผู้ช่วย	ค.อ.บ. / วิศวกรรมอุตสาหกรรม	๐๙๔-๓๘๗๔๐๑๙
๓๕	แผนกวิชาช่างซ่อมบำรุงเรือ	นายเกรียงไกร แพทย์ขิม	ครู	คศ.๒	ค.อ.ม. / วิศวกรรมเครื่องกล	๐๙๓-๗๓๙๑๙๔๙
๓๖	แผนกวิชาช่างซ่อมบำรุงเรือ	นายวิทวัส แกมจินดา	ครู	ครูผู้ช่วย	วศ.บ. / วิศวกรรมเครื่องกลเรือ	๐๘๔-๔๓๖-๘๕๕๗
๓๗	แผนกวิชาช่างซ่อมบำรุงเรือ	นายระวีวงศ์ ดุกหลิม	ครู	ครูผู้ช่วย	ค.อ.บ. / วิศวกรรมอุตสาหกรรม	๐๘๖-๔๗๒-๕๓๔๑
๓๘	แผนกวิชาช่างเชื่อมโลหะ	นายวิสุทธิ์ ศิริศรีวิโรจน์	ครู	คศ.๒	ค.อ.ม. / วิศวกรรมอุตสาหกรรม	๐๘๙-๖๕๑-๔๑๑๑
๓๙	แผนกวิชาช่างเชื่อมโลหะ	นายราวี ซามิ	ครู	คศ.๓	ร.ป.ม. / รัฐประศาสนศาสตร์	๐๘๙-๒๙๐-๒๘๐๐



ที่	แผนกวิชา	ชื่อ-สกุล	ตำแหน่ง	อันดับ	วุฒิการศึกษา/วิชาเอก	หมายเลขโทรศัพท์
๔๐	แผนกวิชาช่างเชื่อมโลหะ	นายอภิรักษ์ ภัคดี	ครู	ครูผู้ช่วย	อส.บ. / เทคโนโลยีอุตสาหกรรม	๐๘๒-๔๓๗๒๒๕๑
๔๑	แผนกวิชาช่างเชื่อมโลหะ	นายประภาส โคกอ่อน	ครู	ครูผู้ช่วย	คอ.บ. / วิศวกรรมอุตสาหกรรม	๐๘๙-๒๒๕๗๖๗๑
๔๒	แผนกวิชาช่างเชื่อมโลหะ	นายสิทธิเดช ทาบฉัต	ครู	ครูผู้ช่วย	คอ.บ. / วิศวกรรมอุตสาหกรรม	๐๘๒-๑๔๐๙๗๖๑
๔๓	แผนกวิชาช่างไฟฟ้า	นายดำรงค์ ไชยตัน	ครู	คศ.๒	คอ.ม. / วิศวกรรมไฟฟ้า	๐๘๑-๕๙๗-๘๘๙๗
๔๔	แผนกวิชาช่างไฟฟ้า	นายวิชัย สุริยมณฑล	ครู	คศ.๒	ค.บ.อ. / วิศวกรรมไฟฟ้า	๐๘๖-๖๘๙-๒๗๘๗
๔๕	แผนกวิชาช่างไฟฟ้า	นายธัญพิสิษฐ์ อนุชาติกุล	ครู	คศ.๒	ปท.ส. / ไฟฟ้ากำลัง	๐๘๙-๕๘๙-๙๕๘๘
๔๖	แผนกวิชาช่างไฟฟ้า	นายเจริญ หวังนรินทร์	ครู	คศ.๒	รปม. / รัฐประศาสนศาสตร์	๐๘๑-๘๙๕-๕๕๘๓
๔๗	แผนกวิชาช่างไฟฟ้า	นางสาวประภา โลมาพิเศษย์	ครู	คศ.๓	คอ.บ. / วิศวกรรมไฟฟ้า	๐๘๙-๗๓๑-๓๐๗๒
๔๘	แผนกวิชาช่างไฟฟ้า	นายไทยรัก อัจฉรินทร์	ครู	คศ.๓	ค.อ.ม. / ไฟฟ้ากำลัง	๐๘๙-๗๒๓-๒๙๖๓
๔๙	แผนกวิชาช่างไฟฟ้า	นายจินดา ปุพเพตชนันท์	ครู	คศ.๒	ค.อ.บ. / วิศวกรรมไฟฟ้า	๐๘๙-๔๗๔-๓๐๗๐
๕๐	แผนกวิชาช่างไฟฟ้า	น.ส.สุลย์วัลย์ ขวัญแก้ว	ครู	คศ.๑	ปทส. / ไฟฟ้ากำลัง	๐๘๘-๔๔๘-๑๒๒๙
๕๑	แผนกวิชาช่างไฟฟ้า	นายภักดี สิทธิการ	ครู	ครูผู้ช่วย	วศ.ม. / วิศวกรรมไฟฟ้า	๐๘๙-๙๖๔-๖๑๖๕
๕๒	แผนกวิชาช่างไฟฟ้า	นางสาวปรียา รามสวัสดิ์	ครู	ครูผู้ช่วย	ค.อ.บ. / วิศวกรรมไฟฟ้า	๐๘๖-๙๖๔๒๘๗๓
๕๓	แผนกวิชาช่างไฟฟ้า	นายพัฒน์พงษ์ วรโกชน	ครู	ครูผู้ช่วย	ค.อ.บ. / วิศวกรรมไฟฟ้า	๐๘๕-๘๙๕๕๖๙๔
๕๔	แผนกวิชาช่างไฟฟ้า	นางสาวสุพินดา โพรสิตา	ครู	ครูผู้ช่วย	ค.อ.บ. / วิศวกรรมไฟฟ้า	๐๘๕-๗๔๔๖๖๖๐
๕๕	แผนกวิชาช่างอิเล็กทรอนิกส์	นายสถาพร พุทธศักดิ์โสภณ	ครู	คศ.๒	ศษ.ม. / การบริหารการศึกษา	๐๘๕-๘๘๘-๔๙๙๗
๕๖	แผนกวิชาช่างอิเล็กทรอนิกส์	นายสมบัติ ทิพย์สูงเนิน	ครู	คศ.๓	คอ.บ. / ไฟฟ้า-การสื่อสาร	๐๘๙-๗๒๓-๓๐๓๘
๕๗	แผนกวิชาช่างอิเล็กทรอนิกส์	นางบุญเลิศ เตชะภัทวารกุล	ครู	คศ.๓	ค.อ.ม. / ไฟฟ้า (อิเล็กทรอนิกส์)	๐๘๙-๗๓๑-๓๐๗๓
๕๘	แผนกวิชาช่างอิเล็กทรอนิกส์	นายยงยศ รัตเสรี	ครู	คศ.๓	วศ.ม. / วิศวกรรมไฟฟ้า	๐๘๑-๖๙๓-๔๗๘๘
๕๙	แผนกวิชาช่างอิเล็กทรอนิกส์	นายศุภชัย หอมดี	ครู	ครูผู้ช่วย	ค.อ.บ. / วิศวกรรมอิเล็กทรอนิกส์และโทรคมนาคม	๐๖๓-๓๑๓-๙๙๐๘
๖๐	แผนกวิชาช่างอิเล็กทรอนิกส์	นายจักรพงศ์ งามสกุล	ครู	ครูผู้ช่วย	ค.อ.บ. / วิศวกรรมอิเล็กทรอนิกส์	๐๘๕-๓๑๖-๗๓๘๕



ที่	แผนกวิชา	ชื่อ-สกุล	ตำแหน่ง	อันดับ	วุฒิการศึกษา/วิชาเอก	หมายเลขโทรศัพท์
๖๑	แผนกวิชาช่างอิเล็กทรอนิกส์	นายพงษ์พิศาล กังสังข์	ครู	ครูผู้ช่วย	ค.อ.บ. / วิศวกรรมอิเล็กทรอนิกส์	๐๘๓-๔๘๓๒๓๕๑
๖๒	แผนกวิชาช่างอิเล็กทรอนิกส์	นางสาวพรสุดา ปรังกายทอง	ครู	ครูผู้ช่วย	ค.อ.บ. / วิศวกรรมอิเล็กทรอนิกส์	๐๘๗-๙๖๘๖๓๖๐
๖๓	แผนกวิชาช่างก่อสร้าง	นายชยทยา ชัชเวช	ครู	คศ.๒	บธ.ม. / การจัดการทั่วไป	๐๘๓-๙๖๙-๓๑๑๕
๖๔	แผนกวิชาช่างก่อสร้าง	นายเพียร ธงชัย	ครู	คศ.๒	วท.บ. / เทคโนโลยีก่อสร้าง	๐๘๑-๖๙๑-๖๔๑๔
๖๕	แผนกวิชาช่างก่อสร้าง	นายสมพร ขวัญใจ	ครู	คศ.๑	คอ.ม. / วิศวกรรมโยธา	๐๘๖-๒๖๗-๕๗๗๓
๖๖	แผนกวิชาช่างก่อสร้าง	นายสุศักดิ์ ส่างพล	ครู	คศ.๒	อส.บ. / วิศวกรรมโยธา	๐๘๓-๖๓๕-๙๕๙๖
๖๗	แผนกวิชาช่างก่อสร้าง	นายคมศร จันทร์ดี	ครู	ครูผู้ช่วย	วท.บ. / เทคโนโลยีก่อสร้าง	๐๘๐-๘๗๘-๒๑๙๕
๖๘	แผนกวิชาช่างก่อสร้าง	นายรักบุญ ชูประยูร	ครู	ครูผู้ช่วย	คอ.บ. / วิศวกรรมโยธา	๐๙๕-๓๕๗๗๒๒๔
๖๙	แผนกวิชาช่างก่อสร้าง	นายปฐมพงศ์ อนันต์	ครู	ครูผู้ช่วย	วท.บ. / เทคโนโลยีก่อสร้าง	๐๘๕-๘๙๕๕๖๙๔
๗๐	แผนกวิชาสถาปัตยกรรม	นายสมชาย แนวบรรทัด	ครู	คศ.๒	วศ.ม. / วิศวกรรมเหมืองแร่	๐๘๖-๔๘๘-๗๐๖๙
๗๑	แผนกวิชาสถาปัตยกรรม	นายศุภชาติ อีธรรม	ครู	ครูผู้ช่วย	สถ.บ. / สถาปัตยกรรมศาสตร์บัณฑิต	๐๘๑-๒๘๘-๙๕๘๗
๗๒	แผนกวิชาเทคนิคพื้นฐาน	นายพงศราญ ไกรดำ	ครู	คศ.๑	ค.อ.บ. / วิศวกรรมอุตสาหกรรม	๐๘๒-๙๘๕๕๒๕๖
๗๓	แผนกวิชาเทคนิคพื้นฐาน	นายกัมปนาท เลหาพงศ์สมบูรณ์	ครู	ครูผู้ช่วย	ค.อ.บ. / วิศวกรรมอุตสาหกรรม	๐๘๐-๒๔๐-๙๘๙๐
๗๔	แผนกวิชาเทคนิคพื้นฐาน	นายเนติ หมืออยู่	ครู	ครูผู้ช่วย	ค.อ.บ. / วิศวกรรมอุตสาหกรรม	๐๙๑-๗๐๕๙๙๙๗
๗๕	แผนกวิชาเทคโนโลยีฯ	นายเต็มศักดิ์ ปินสวาสดี	ครู	คศ.๓	คอ.ม. / วิศวกรรมไฟฟ้า	๐๘๑-๘๙๓-๓๐๘๘
๗๖	แผนกวิชาเทคโนโลยีฯ	นายสุทัศน์ ผาสุข	ครู	คศ.๓	ศษ.ม. / เทคโนโลยีและสื่อสารการศึกษา	๐๙๕-๐๗๖-๗๑๑๘
๗๗	แผนกวิชาเทคโนโลยีฯ	นางเบญจวรรณ อัครบุญมี	ครู	คศ.๓	ค.อ.ม. / ไฟฟ้า (อิเล็กทรอนิกส์)	๐๘๒-๔๕๔-๖๕๕๙
๗๘	แผนกวิชาเทคโนโลยีฯ	นายธนบัตร อัครบุญมี	ครู	คศ.๒	คอ.ม. / วิศวกรรมไฟฟ้า	๐๘๑-๖๙๑-๗๖๐๗
๗๙	แผนกวิชาเทคโนโลยีฯ	นางสาวสุธิกา ศรีทอง	ครู	ครูผู้ช่วย	บธ.บ. / ระบบสารสนเทศ	๐๘๒-๖๔๕-๒๘๐๘
๘๐	แผนกวิชาเทคโนโลยีฯ	นายสุรวุฒิ พูลสวัสดิ์	ครู	ครูผู้ช่วย	วท.ม. / การจัดการเทคโนโลยีสารสนเทศ	๐๖๒-๑๗๓-๕๙๒๔





๔.๓ ข้าราชการพลเรือน (๑ คน)

ที่	ฝ่าย	ชื่อ-สกุล	ตำแหน่ง	วุฒิการศึกษา/วิชาเอก	หมายเลขโทรศัพท์
๑	ฝ่ายบริหารทรัพยากร	นางเปมิกา วิสุทธิ์	หัวหน้างานการเงิน	ศศ.บ./การจัดการทั่วไป	๐๘๑-๒๗๓-๖๕๔๐

๔.๔ พนักงานราชการ (๕ คน)

ที่	แผนกวิชา	ชื่อ-สกุล	ตำแหน่ง	วุฒิการศึกษา/วิชาเอก	หมายเลขโทรศัพท์
๑	แผนกวิชาช่างอิเล็กทรอนิกส์	นางสาวอมรรรัตน์ แก้วช่วย	ครู	ค.อ.ม./ไฟฟ้า (อิเล็กทรอนิกส์)	๐๘๑-๖๙๓-๗๖๙๓
๒	แผนกวิชาช่างอิเล็กทรอนิกส์	นายพงศ์ศักดิ์ อำนวยผล	ครู	ค.อ.ม./วิศวกรรมไฟฟ้า-สื่อสาร	๐๙๘-๐๑๗-๖๙๖๕
๓	แผนกวิชาสถาปัตยกรรม	นายวีระพล แสงประกาย	ครู	บธ.บ./การจัดการงานก่อสร้าง	๐๘๑-๕๙๗-๙๐๖๘
๔	พนักงานราชการบัญชี	นางสาวศิริขวัญ อุทัยสว่าง	เจ้าหน้าที่บัญชี	บช.บ. / บัญชี	๐๘๖-๕๙๕๘๖๕๓
๕	พนักงานราชการบริหารงานทั่วไป	นางสาวเสริมศรี สุขแสง	เจ้าหน้าที่ศูนย์ทวิฯ	ปริญญาตรี	๐๘๙-๗๒๓๙๒๘๖

๔.๕ ลูกจ้างประจำ (๑ คน)

ที่	ชื่อ - สกุล	วุฒิการศึกษา	ตำแหน่ง	ฝ่าย
๑	นายประกาศ ประทีป ณ ถลาง	ม.ศ.๓ / สายสามัญ	พนักงานขับรถยนต์	ฝ่ายบริหารทรัพยากร

๔.๕ ลูกจ้างชั่วคราว สายการสอน (๑๓ คน)

ที่	แผนกวิชา	ชื่อ - สกุล	ตำแหน่ง	วุฒิการศึกษา	หมายเลขโทรศัพท์
๑	แผนกวิชาช่างยนต์	นายคมสัน คงนคร	ครูพิเศษ	วศ.บ / วิศวกรรมเครื่องกล	๐๘๑-๕๖๙๐๖๒๖
๒	แผนกวิชาช่างยนต์	นายปิยะ เพชรยอด	ครูพิเศษ	ปทส. / เครื่องกล	๐๘๖-๙๖๗๑๓๑๒
๓	แผนกวิชาช่างยนต์	นายสมบัติ รัตนพิทยาภรณ์	ครูพิเศษ	วท.บ. / เทคโนโลยีอุตสาหกรรม	๐๘๖-๙๔๖๕๒๑๔
๔	แผนกวิชาช่างยนต์	นายวสันต์ ปฏิพัทธ์พิทักษ์	ครูพิเศษ	คอ.บ / วิศวกรรมเครื่องกล	๐๘๖-๖๖๗๕๕๒๓



๔.๕ ลูกจ้างชั่วคราว สายการสอน (๑๓ คน) ต่อ

ที่	แผนกวิชา	ชื่อ - สกุล	ตำแหน่ง	วุฒิการศึกษา	หมายเลขโทรศัพท์
๕	แผนกวิชาช่างยนต์	นายชิวานนท์ ไชยลาภ	ครูพิเศษ	ปทส. / เครื่องกล	๐๘๐-๘๖๓๘๔๓๙
๖	แผนกวิชาช่างกลโรงงาน	นายจุมพล กุลยวน	ครูพิเศษ	วศ.ม. / วิศวกรรมระบบอุตสาหกรรมและสิ่งแวดล้อม	๐๘๖-๔๐๕-๘๗๑๑
๗	แผนกวิชาช่างเชื่อมโลหะ	นายกรรณชิต สังข์ลาโพธิ์	ครูพิเศษ	ค.บ. / วิศวกรรมอุตสาหกรรม	๐๘๒-๔๒๘๙๕๐๓
๘	แผนกวิชาช่างซ่อมบำรุงเรือ	นายศุภากร วารีย์	ครูพิเศษ	ค.บ. / วิศวกรรมอุตสาหกรรม	๐๘๑๔๗๖๐๒๖๑
๙	แผนกวิชาช่างก่อสร้าง	นางสาวชุตินา เหมเรือ	ครูพิเศษ	สถ.บ. / สถาปัตยกรรมศาสตร์บัณฑิต	๐๖๔-๖๒๙๕๔๔๑
๑๐	แผนกวิชาช่างก่อสร้าง	นางสาววรรณนิภา แก้วอาษา	ครูพิเศษ	วท.บ. / เทคโนโลยีก่อสร้าง	
๑๑	แผนกวิชาช่างไฟฟ้า	นางสาวพัชรภรณ์ ปานแก้ว	ครูพิเศษ	ค.บ. / วิศวกรรมอิเล็กทรอนิกส์	๐๘๐-๕๓๔๑๓๗๙
๑๒	แผนกวิชาช่างไฟฟ้า	นายวีระชัย แก้วเรือง	ครูพิเศษ	ค.บ. / อิเล็กทรอนิกส์และโทรคมนาคม	๐๖๓-๓๗๕-๑๒๔๒
๑๓	แผนกวิชาช่างไฟฟ้า	นายภัทรพล สมบัติ	ครูพิเศษ	วศ.บ. / วิศวกรรมไฟฟ้า	๐๘๖-๓๓๕-๗๓๖๒

๔.๖ ลูกจ้างชั่วคราว สายสนับสนุน (๒๙ คน)

ที่	ชื่อ - สกุล	วุฒิการศึกษา	ตำแหน่ง	ฝ่าย
๑	นางสาวพัญจรี จิมา	ปริญญาตรี	เจ้าหน้าที่บริหารงานทั่วไป	ฝ่ายบริหารทรัพยากร
๒	นางสาวอาทิตย์ยา รัตนดิลก ณ ภูเก็ต	ปริญญาตรี	เจ้าหน้าที่งานบุคลากร	ฝ่ายบริหารทรัพยากร
๓	นางสาวนิภาพร หิมรา	ปริญญาตรี	เจ้าหน้าที่งานพัสดุ	ฝ่ายบริหารทรัพยากร
๔	นางสาวอาภาภรณ์ เทียนยี่	ปริญญาตรี	เจ้าหน้าที่งานพัสดุ	ฝ่ายบริหารทรัพยากร
๕	นางสาวพิชชานันท์ จินดารส	ปริญญาตรี	เจ้าหน้าที่งานการเงิน	ฝ่ายบริหารทรัพยากร
๖	นางสาวจารุพร ชัยยะ	ปริญญาตรี	เจ้าหน้าที่งานการเงิน	ฝ่ายบริหารทรัพยากร
๗	นางสาวอภิญญา คำเอียด	ปวส.	เจ้าหน้าที่ประชาสัมพันธ์	ฝ่ายบริหารทรัพยากร
๘	นางสุนิษา ทนน้ำ	ปริญญาตรี	เจ้าหน้าที่งานทะเบียน	ฝ่ายบริหารทรัพยากร
๙	นางสาวสรินญา อภิไชยวาทย์	ปริญญาตรี	เจ้าหน้าที่งานทะเบียน	ฝ่ายบริหารทรัพยากร



ที่	ชื่อ - สกุล	วุฒิการศึกษา	ตำแหน่ง	ฝ่าย
๑๐	นางนรินทร์รัตน์ อภิไชยวาทย	ปริญญาตรี	เจ้าหน้าที่งานอาชีวศึกษาระบบทวิภาคี	ฝ่ายวิชาการ
๑๑	นางสาวชญาภานต์ มโน	ปริญญาตรี	เจ้าหน้าที่งานหลักสูตรการเรียนการสอน	ฝ่ายวิชาการ
๑๒	นายวศิน แซ่ไถ่	ปริญญาตรี	เจ้าหน้าที่งานสื่อการเรียนการสอน	ฝ่ายวิชาการ
๑๓	นางสาวสายรุ่ง สุวรรณชาติ	ปริญญาตรี	เจ้าหน้าที่งานวัดผลและประเมินผล	ฝ่ายวิชาการ
๑๔	นางสาวณภัสนันท์ บุญอ่อน	ปริญญาตรี	เจ้าหน้าที่งานวิทยบริการและห้องสมุด	ฝ่ายวิชาการ
๑๕	นางสิทธิพร นุชสมัย	ปวส.	เจ้าหน้าที่งานปกครอง	ฝ่ายพัฒนาการศึกษา
๑๖	นายวีระพล จุลรังสี	ปริญญาตรี	เจ้าหน้าที่งานปกครอง	ฝ่ายพัฒนาการศึกษา
๑๗	นางสาวปัทมนันท์ ศิวานาถนุสรณ์	ปริญญาตรี	เจ้าหน้าที่งานกิจการนักเรียนและนักศึกษา	ฝ่ายพัฒนาการศึกษา
๑๘	นางสาวณัฐชนก เจริญ	ปริญญาตรี	เจ้าหน้าที่งานแนะแนว	ฝ่ายพัฒนาการศึกษา
๑๙	นางสาวพรทิพย์ จันทรแก้ว	ปริญญาตรี	เจ้าหน้าที่งานกิจกรรมนักเรียนนักศึกษา	ฝ่ายพัฒนาการศึกษา
๒๐	นางกนกนันท์ คล้ายเพ็ญ	ปริญญาตรี	เจ้าหน้าที่งานวางแผนและงบประมาณ	ฝ่ายแผนงานและความร่วมมือ
๒๑	นางสาวสรีณี แซ่หมุด	ปริญญาตรี	เจ้าหน้าที่งานศูนย์ข้อมูลสารสนเทศ, งานครูที่ปรึกษา	ฝ่ายแผนงานและความร่วมมือ
๒๒	นางสาวมุกดาวรรณ ตัณฑวิบูลย์	ปริญญาตรี	เจ้าหน้าที่งานวิจัย พัฒนา นวัตกรรมฯ	ฝ่ายแผนงานและความร่วมมือ
๒๓	นางสาวบุษยา พวงเกษ	ปริญญาตรี	เจ้าหน้าที่งานประกันคุณภาพและมาตรฐานการศึกษา	ฝ่ายแผนงานและความร่วมมือ
๒๔	นายกรัณณ์ หมั่นเดชราชานนท์	ประถมศึกษาปีที่ ๖	พนักงานขับรถยนต์	ฝ่ายบริหารทรัพยากร
๒๕	นางจันทร์ ป่าจวน	ประถมศึกษาปีที่ ๔	นักการภารโรง	ฝ่ายบริหารทรัพยากร
๒๖	นางสาวจุฑามาศ ชะบากาญจน์	ประถมศึกษาปีที่ ๖	นักการภารโรง	ฝ่ายบริหารทรัพยากร
๒๗	นางสาวเย็นจิต นิตธรรมมานนท์	ประถมศึกษาปีที่ ๗	นักการภารโรง	ฝ่ายบริหารทรัพยากร
๒๘	นายกรชัย ยั่งอ้น	ประถมศึกษาปีที่ ๔	นักการภารโรง	ฝ่ายบริหารทรัพยากร
๒๙	นายประดม นิยมมะโน	ประถมศึกษาปีที่ ๖	นักการภารโรง	ฝ่ายบริหารทรัพยากร